

MONTAŻ PEDAŁÓW

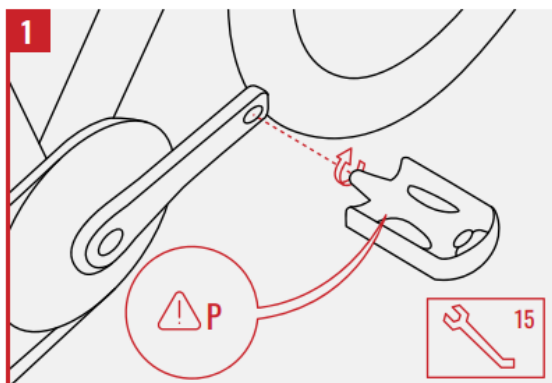
Zanim przystąpisz do montażu, sprawdź oznaczenia na pedałach i upewnij się, który z nich przeznaczony jest do montażu po lewej stronie, a który po prawej. Prawy pedał ma przeważnie oznaczenie R (Right z ang.), a lewy pedał ma przeważnie oznaczenie L (Left z ang.). Oznaczenia znajdują się przy gwincie lub na naklejce. Przykręcenie pedałów niezgodnie z oznaczeniem może spowodować uszkodzenie gwintu, co skutkuje utratą gwarancji na ten element.



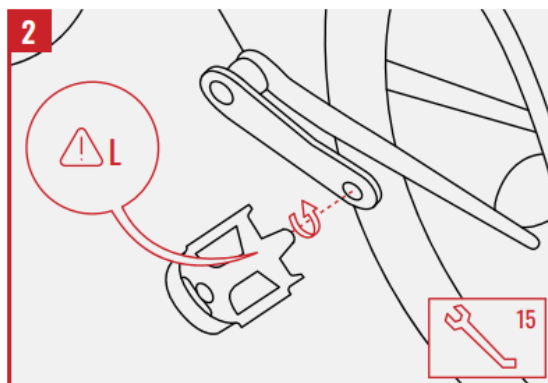
Klucz płaski rozmiar 15
(do przykręcania pedałów)

- P** – montaż po prawej stronie
- L** – montaż po lewej stronie
- ⚠ – ważne

Prawidłowo wkręcany pedał powinien bez oporów wkręcić się w gwint korbki. Jeżeli czujesz opór, przerwij czynność i upewnij się czy wkręcasz odpowiedni pedał w odpowiednią korbkę.



Prawy gwint



Lewy gwint